

Bauanleitung & Zukaufliste

Hakenlift Mulden mit Türen & Kippverschluss



Allgemeine Informationen zu unseren 3D Druck Datensätzen

Bitte beachten Sie, dass dieser von Ihnen erworbene 3D Druck Datensatz, nach dem Deutschen Urheberrecht behandelt wird, und somit ausschließlich der Privaten und nicht Kommerziellen Nutzung unterliegt. Ein weiterer Verkauf, Vermietung und/oder Öffentliche Verbreitung, ist ohne Zustimmung des Urhebers nicht gestattet.

Sollte ein Interesse zu einer Gewerblichen Nutzung bestehen, stehen wir Ihnen gerne für weitere Rückfragen zur möglichen Lizenzierung zur Verfügung.

Darüber hinaus, ist dieser Datensatz nach Ihrem Kauf mit einer Personalisierten Kopierschutzmaßnahme versehen.

Mitwirken & Community

Unsere 3D Druck Datensätze haben eine umfangreiche Testphase durchlaufen, dennoch kann es hier und da zu vereinzelten Fehlern kommen, welche uns selbst bis dato nicht aufgefallen sind.

Gerne nehmen wir uns daher Ihre Kritik zu Herzen, und versuchen diese Gut möglichst zu optimieren.

Teile uns hierzu bitte die BT (Bauteilnummer) mit, wir nehmen uns umgehend diesem Fehler an und stellen selbstverständlich zeitnahe Updates zur Verfügung.

Sollte ein aktiver Austausch mit unseren Community Mitgliedern gewünscht sein, bieten wir Ihnen hierzu unser Forum im Onlineshop. Oder alternativ gerne auch unsere interaktive WhatsApp Community Gruppe.

KLICK - [WhatsApp Community Gruppe](#)

KLICK - [Forum Onlineshop](#)

Modellbezogene Informationen

Sollten Sie dieses Modell in den unten Folgenden Versionen gekauft haben, beachten Sie bitte das dieses Dokument Einheitlich gestaltet ist. Da es sich hierbei um ein Basis Modell in unterschiedlichen Versionen handelt.

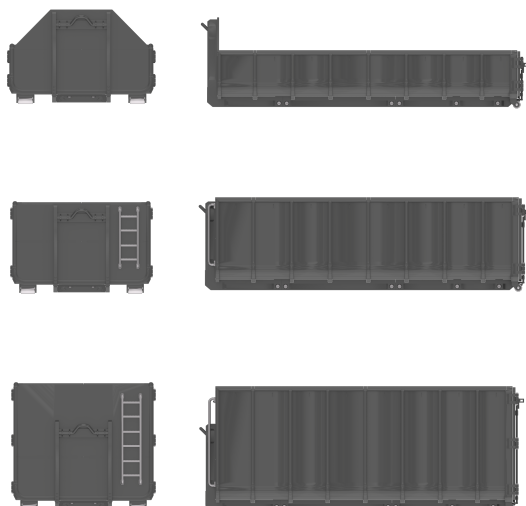
Modelle

- Harkenlift Mulde Klein (**Leimbach**)
- Harkenlift Mulde Mittel (**Leimbach**)
- Harkenlift Mulde Gross (**Leimbach**)

- Harkenlift Mulde Klein (**Lesu**)
- Harkenlift Mulde Mittel (**Lesu**)
- Harkenlift Mulde Gross (**Lesu**)

Für mögliche Rückfragen wenden Sie sich bitte via E-Mail unter Angabe der Bestellnummer an:

info@gallinger-grafikdesign.de



Zukauf Produkte

Die Zukaufprodukte können entweder direkt als Bundle über unseren Onlineshop bezogen werden. Oder über den gängigen Zubehörhandel.

Schrauben & Muttern

(Stückzahlen finden Sie in den Bauabschnitten)

- M2 6-Kant - 8mm (**Scharniere**)
- M3 LK - 6mm
- M3 LK - 8mm

- M2 Muttern (**Verriegelung**)
- M3 Muttern

- M2 Gewindestange (**Verriegelung**)
- M3 Gewindestange (**Rollen**)

- 4mm Aluminium Rohr (**M2 Stangenführung**)

- 2mm Aluminium Stange (**Verriegelung**)

Elektronische Komponenten

(Stückzahlen finden Sie in den Bauabschnitten)

- **Keine**

Zubehör Komponenten

(Stückzahlen finden Sie in den Bauabschnitten)

- 3x25mm Druckfedern (Weich)

Benötigtes Werkzeug

Ein klassische Modellbau Einrichtung, sollte im Regelfall hierbei weiterhelfen. Innensechskant für Linsenkopf, Schlüsselfeilen etc. dürfte im Gut sortierten Hobbyhaushalt nicht fehlen.

Mögliche besondere Hilfsmittel

Keine

Empfehlung – Klebstoff

Für unsere Muster Modelle verwenden wir „UHU Hart“ - Speziell für Kunststoffe
Dieser Klebstoff eignet sich für sämtliche gängige Kunststoffe, und Mischmaterial wie Kontaktstellen zwischen beispielsweise PLA und Resin.

Bauabschnitt 1

Benötigte Bauteile
→ BT_01 bis 06

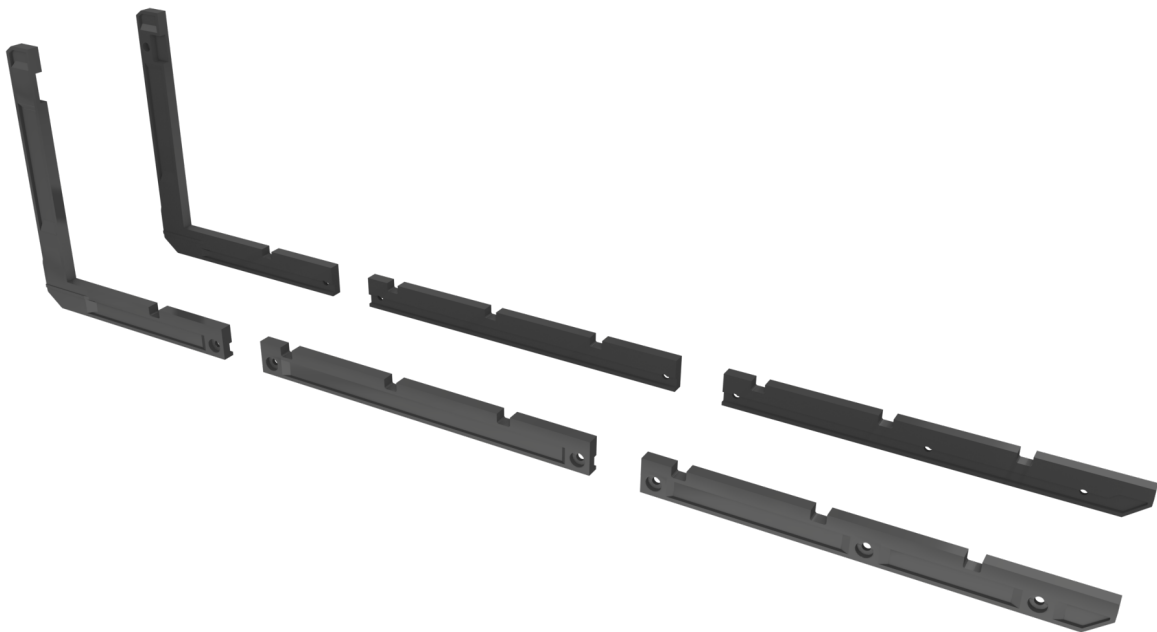
Beschreibung

Begonnen wird mit der Montage vom Abrollrahmen.
Dieser wird wie abgebildet angelegt.

Benötigte ZK Produkte
→ Keine

Benötigtes Werkzeuge
→ Keine

Besondere Bemerkung
→ Keine



Bauabschnitt 2

Benötigte Bauteile

→ BT_07 bis 10

Benötigte ZK Produkte

→ 6x M3 Mutter

→ 6x M3 LK 6mm

Benötigte Werkzeuge

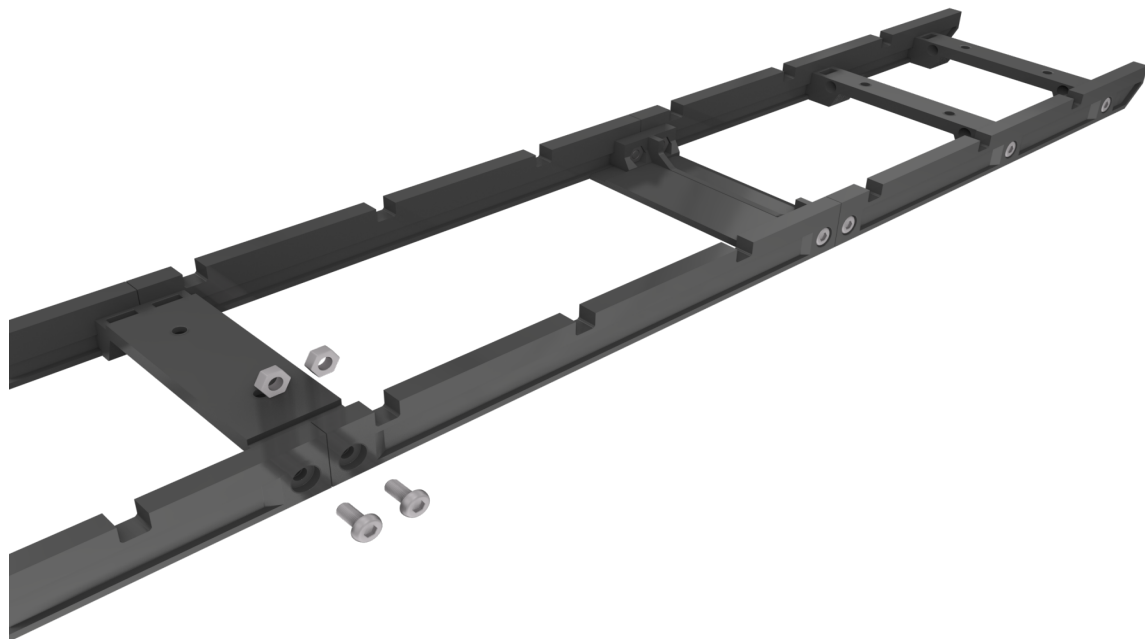
→ Innensechskant M3

Besondere Bemerkung

→ Keine

Beschreibung

In diesem Arbeitsschritt kommen die Querverbinder in abgebildeter Position in zwischen die Rahmensegmente und Verbinden diese miteinander.



Bauabschnitt 3

Benötigte Bauteile

→ BT_11

Benötigte ZK Produkte

- 4x M2 Muttern
- 2x M2 Gewindestange
- 2x 3x25mm Feder
- 4mm Aluminium Rohr

Benötigte Werkzeuge

- Zange
- M2 Maulschlüssel (2x)
- Schlüsselfeilen

Besondere Bemerkung

→ Keine

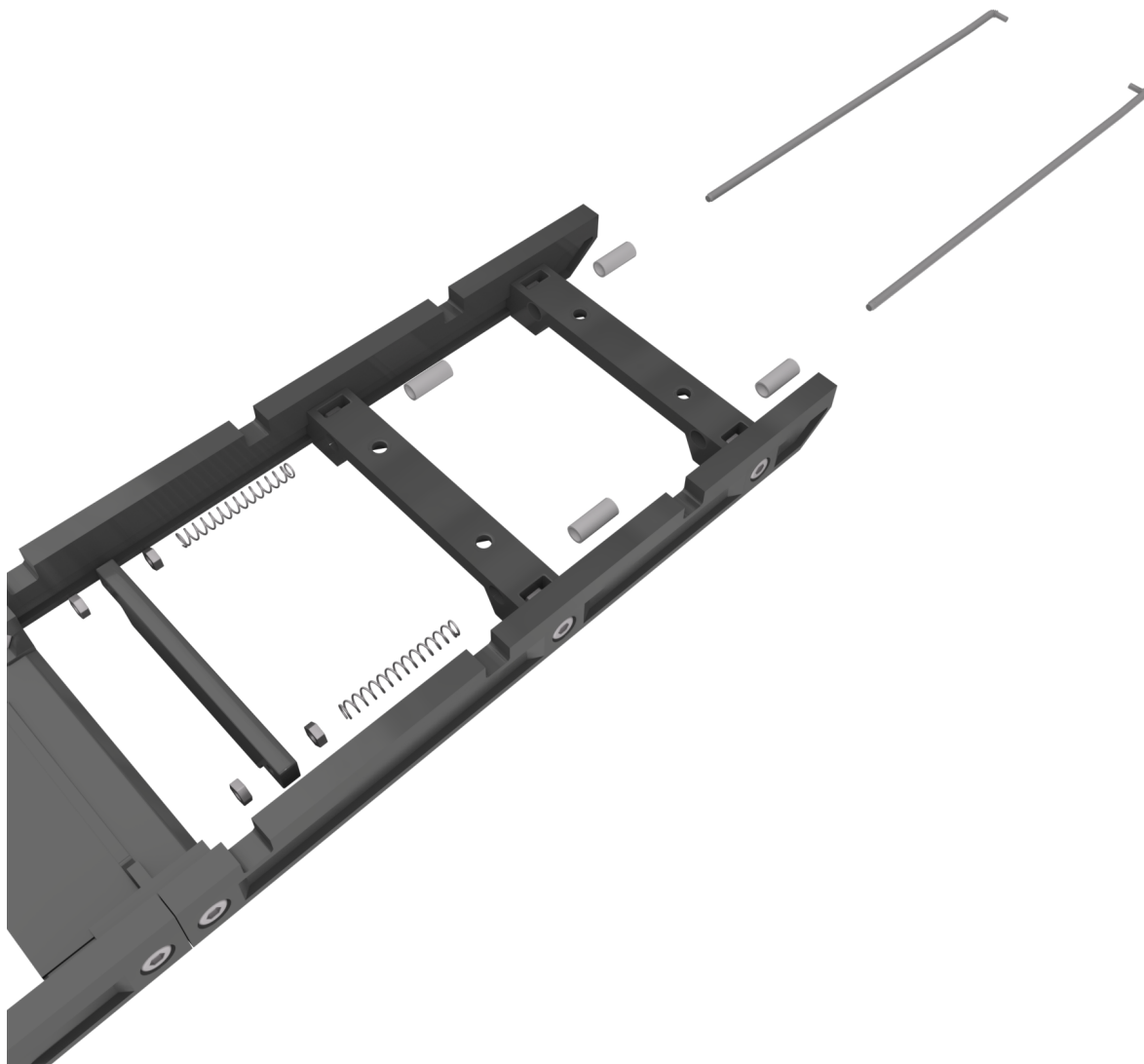
Beschreibung

Für diesen Arbeitsschritt werden vorab die Gewindestangen erst auf Maß zugeschnitten, und mit der im Datensatz beiliegenden Biegeschablone auf Höhe der Entriegelung zurechtgebogen, und gefeilt.

Anschließend werden die 4mm Aluminium Rohr Zuschnitte auf 4x 10mm in die beiden Querträger am Heck eingepresst. Diese dienen zur sicheren Führung der Gewindestangen beim Entriegeln des Verschlusses.

Anschließend werden die Gewindestangen durchgeführt, und am Ende in der Reihenfolge wie abgebildet montiert.

Hierzu werden die beiden M2 Muttern gegen die Entriegelplatte gekontert um diese zu fixieren.



Bauabschnitt 4

Benötigte Bauteile

→ BT_12

Benötigte ZK Produkte

→ Keine

Benötigte Werkzeuge

→ Klebstoff

Besondere Bemerkung

→ Keine

Beschreibung

Nun wird Stirnseitig vom Abrollrahmen die Harkenlasche im Rahmen eingeklebt.



Bauabschnitt 5

Benötigte Bauteile
→ BT_13 bis 15

Benötigte ZK Produkte
→ Keine

Benötigte Werkzeuge
→ Klebstoff

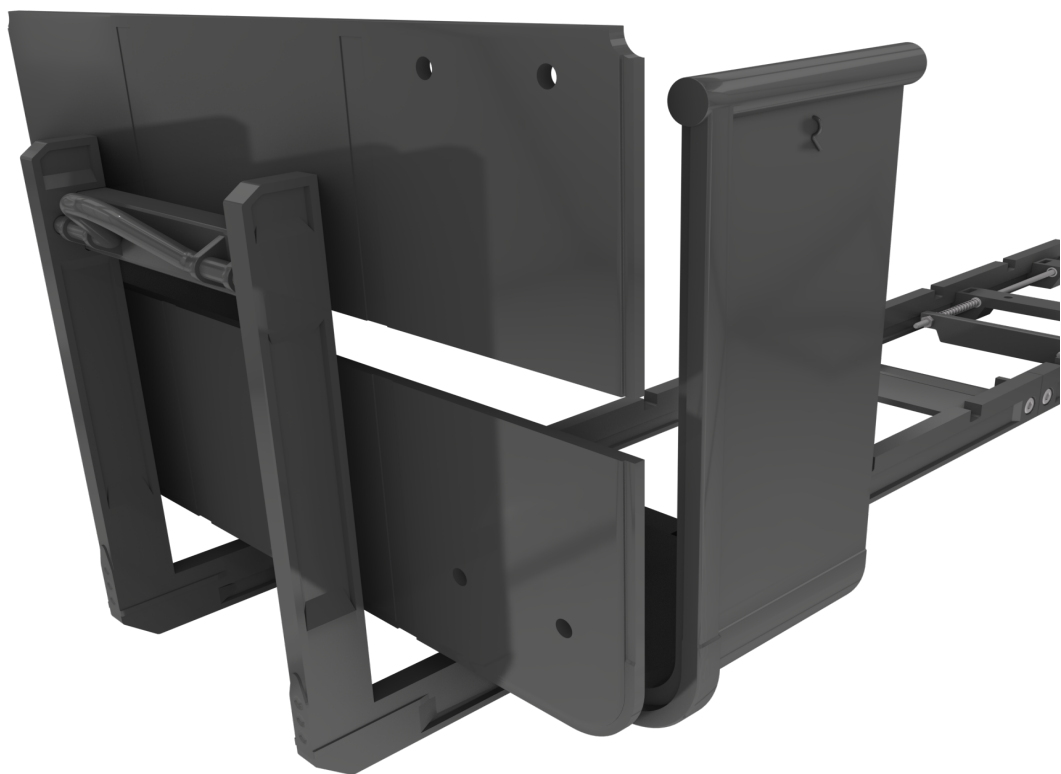
Besondere Bemerkung
→ Keine

Beschreibung

Wie abgebildet folgt nun die Montage der ersten Wannen segmente.

Hierfür werden vorab die Stirnwände wie dargestellt in die Nut der ersten Wanne eingefasst und mit diesen Verklebt.

Anschließend wird des ganze bündig Stirnseitig auf dem Rahmen aufgesteckt und dort mit diesem Verklebt.



Bauabschnitt 6

Benötigte Bauteile
→ BT_16 bis 19

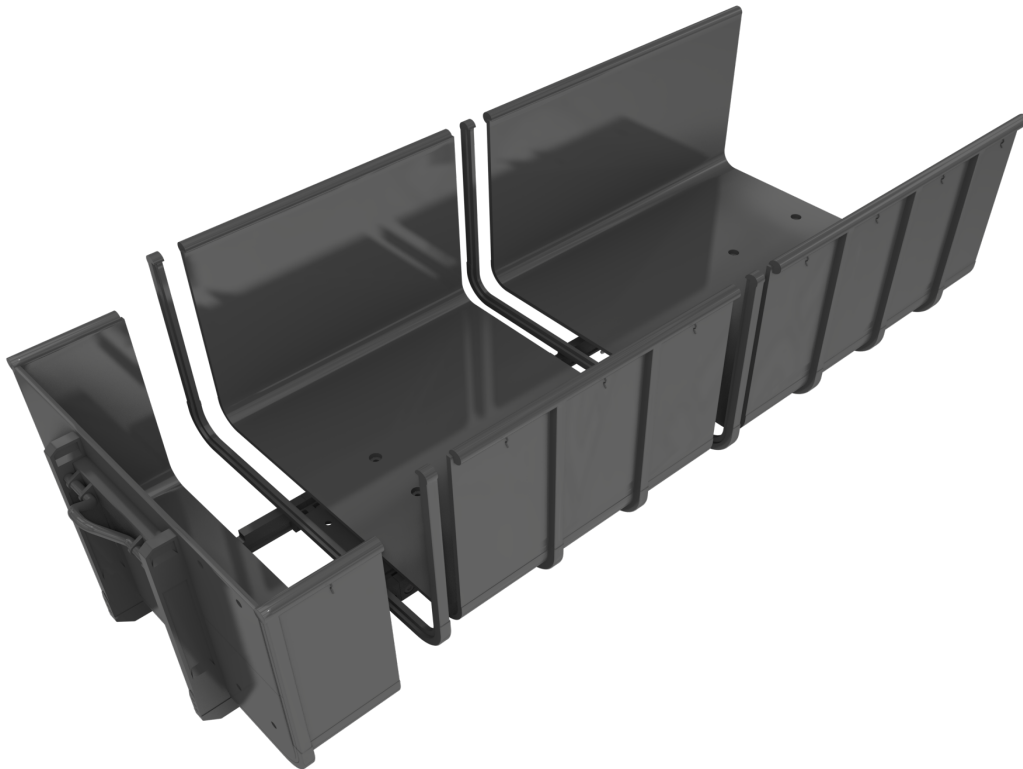
Benötigte ZK Produkte
→ Keine

Benötigte Werkzeuge
→ Klebstoff

Besondere Bemerkung
→ Keine

Beschreibung

Ähnlich wie im Schritt 5 werden auch hier wie abgebildet nach dem selbigen Schema die Wannenbauteile miteinander verklebt in dessen Fassungen.



Bauabschnitt 7

Benötigte Bauteile

→ Keine

Benötigte ZK Produkte

- 6x M3 LK 8mm
- 6x M3 Mutter

Benötigtes Werkzeug

→ Innensechskant M3

Besondere Bemerkung

→ Keine

Beschreibung

Nun wird die Vormontierte Wanne an dessen Boden, von Oben mit M3 LK 8mm Schrauben bestückt, und von unten über die Querprofile mit dem Rahmen Verschraubt. Hierdurch wird die gesamte Wanne zusätzlich neben den Klebestellen mit dem Rahmen verspannt.



Bauabschnitt 8

Benötigte Bauteile

- BT_20
- BT_23 & 24
- BT_28

Benötigte ZK Produkte

- 2mm Aluminium Stange

Benötigte Werkzeuge

- Klebstoff

Besondere Bemerkung

- Keine

Beschreibung

Nun wird der Wannenschluss vorab mit dem Unterbau vormontiert.

Hierzu wird die 2mm Aluminium Stange, auf 57mm zugeschnitten, und auf dieser die Verschlussriegel aufgefädelt.

(Diese sind bewusst etwas stramm auf der Stange)

Anschließend wird der vormontierte Wannenschluss auf die vormontierte Mulde aufgesteckt und ebenfalls mit diesem verklebt. Zusätzlich wird unter der Mulde die M2 Gewindestange in die Riegel eingehangen.



Bauabschnitt 9

Benötigte Bauteile

→ BT_26

Benötigte ZK Produkte

→ Keine

Benötigte Werkzeuge

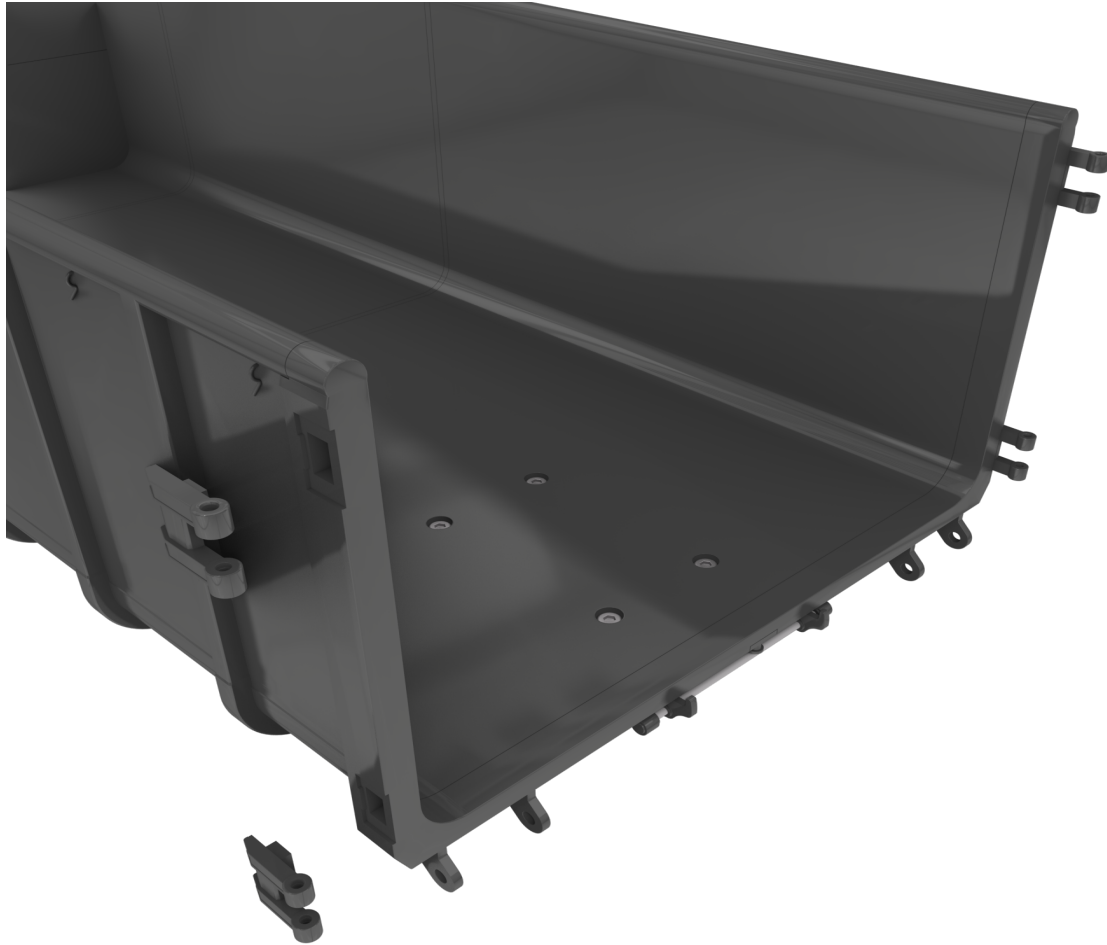
→ Klebstoff

Besondere Bemerkung

→ Keine

Beschreibung

Nun werden die Scharniere wie abgebildet Rechts und Links an der Mulde bzw. dessen Abschluss eingesteckt und ebenfalls Verklebt.



Bauabschnitt 10

Benötigte Bauteile

- BT_21
- BT_22
- BT_25

Benötigte ZK Produkte

- 8x M2 6-Kant 8mm

Benötigte Werkzeuge

- Klebstoff
- M2 Nusschrauber

Besondere Bemerkung

- Keine

Beschreibung

Hier werden nun die Türen vorab mit den Rotoren eingesteckt versehen, ebenfalls werden diese wieder Verklebt.

Anschließend können die Scharniere an der Mulde bereits von Oben und Unten mit M2 Schrauben Teilweise eingeschraubt versehen werden.

Bis auf 2mm sollten diese aber noch nicht Kompletts eingeschraubt werden.

Anschließend werden die Türen eingesetzt, und die Schrauben den Rest eingedreht.

Die Scharniersegmente an der Türe besitzen einen größeren Innendurchmesser, damit diese Gangbar bleiben.



Bauabschnitt 11

Benötigte Bauteile

- BT_27
- BT_29
- BT_30

Benötigte ZK Produkte

- M3 Gewindestange

Benötigtes Werkzeuge

- Klebstoff

Besondere Bemerkung

- Keine

Beschreibung

Abschließend wird zur Komplettierung des Modells, Stirnseitig Rechts die Leiter angeklebt.

Und die Rollen am Heck mittels Wahlweise M3 LK 6mm beidseitig. Oder Optional mit 23mm Zuschnitten einer M3 Gewindestange in dessen Halterungen Fixiert.

Ebenfalls kann die Verschluss Mechanik nun an dessen Aussparung an der Rechten Türe eingeklebt werden.

Diese sollte Gangbar sein, um ein Öffnen und Schließen der Türen zu Gewährleisten.

